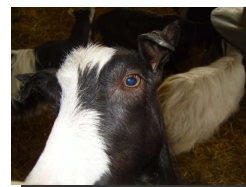
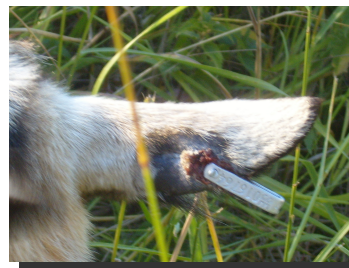


Kan chipmärkning vara ett alternativ till öronmärkning?

- ❑ Madeleine Höberg
- ❑ Inst. För Anatomi, Fysiologi Och Biokemi
- ❑ Anna-Karin Gidlund och Mikaela Janolsgården
- ❑ Svenska Getavelsförbundet



Öronmärken orsakar stora problem årligen....



...och fungerar inte i praktiken....

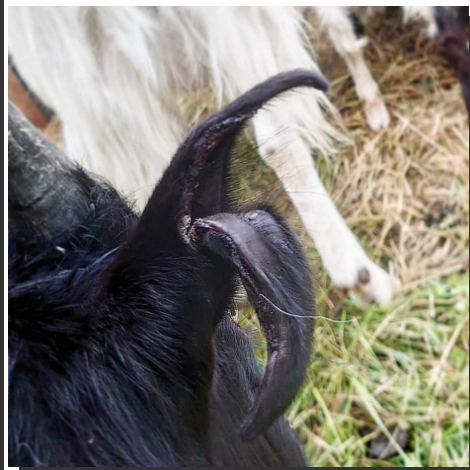
Obligatorisk öronmärkning

Alla getter i Sverige måste ha öronmärkning enligt lag!

Olika varianter:

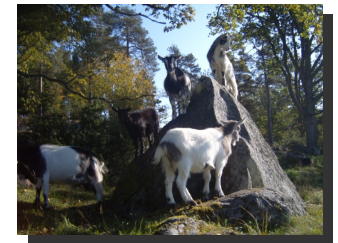
- ✓ Öronbricka av flaggtyp
- ✓ Öronbricka av bygeltyp i metall eller plast
- ✓ Rund öronbricka
- ✓ Elektronisk öronbricka





Varför problem??

- Getter är känsliga mot infektioner
- Getter är livliga
- Betesmarker ofta sly och buskrika
- Fastnar med öronen och river loss dem
- Aggressiva – kan bita i varandras öron
(värre med getter utan horn)
- Orsakar lidande, djurskyddsproblem
- Svårigheter att känna igen individer



Getägare får hitta på egna lösningar.....



Pågående studie

Svenska Getavelsförbundet
Sveriges Lantbruksuniversitet (SLU)
Jordbruksverket
Djurskyddet Kronoberg



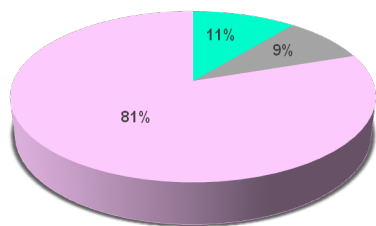
Syftet är att undersöka andra metoder för ID-märkning som kan främja en förbättrad djurvälstånd samt som ger en säkrare identifieringsmetod hos djurslaget get



Enkätstudie

27 svar + 20 ytterligare = 47 svar

Hur fungerar nuvarande ID-märkningssystem för era getter?



■ Bra ■ Mindre bra ■ Dåligt



I denna studie används 3 metoder i nuläget

Enligt enkätsvar, stort intresse av att delta i den praktiska delen

- ☐ Bolus (Chip i nätmagen) + Ankelband
- ☐ Chip under hud + ankelband
- ☐ Ankelband med chip



Chipmärkning har visat sig fungera bra både för vuxna getter och nyfödda killingar. I nuläget har vi inte fått tag på Chip med SE nummer och individnummer, går det via DATMARS?



Avläsare med liten antenn



Ankelband med chip



Isättning av bolus i nätmagen i vuxna getter går alldeles utmärkt, och har visat sig fungera även vid avläsning med väggantenn. Problemet är hur tidigt kan vi märka killingar/unggetter med denna metod och hur kan vi hålla reda på killingarnas identitet innan bolusmärkningen? Vi testar olika tillfälliga märkmetoder av killingar i slutet på projekt 2019-284 som färgmärkning, märkning med valphalsband och olika ankelband.



Vi har fått problem med nuvarande ankelbanden från Stallmästaren framförallt vid kall väderlek då de blir styva under -1°C .



I slutet på projekt 2019-284 har vi tagit hem ankelband i olika material från olika leverantörer för att kunna hitta ett material som fungerar på våra breddgrader och i Svenska förhållanden.



Fortsättning följer....

Tack vare ett Stipendium från Djurskyddet i Kronoberg kommer Svenska Getavelsförbundet fortsätta att ta hem och testa ytterligare märkutrustning via Stallmästaren och Swevet men även från DATAMARS vars ankelband verkar lovande då det kan utökas eftersom getbenen växer utan att behöva tas av.

Bolus och Chipmärkning av SLUs getter och getter på olika gårdar runtom i landet. Märkningen sker i samarbete med djurägaren. Utrustningen är kvar på produktionsplatsen så länge försöket pågår och doneras sedan till djurägaren.

Möte med Jordbruksverket gällande chip under hud och tatuering, samt ankelband från bl.a. DATAMARS.

Utöka Etiska tillståndet så att tatuering kan inkluderas.

Bearbetning av data och skriva ihop materialet.

Getägare/gårdsmejerister, Djurskyddet Kronoberg och Jordbruksverket informeras om resultat.



Ett visuellt ankelband i kombination med chip eller bolus kan vara ett bra hjälpmedel i mjölkgetbesättningar när vi hittar ett material som fungerar i Svenska förhållanden.

